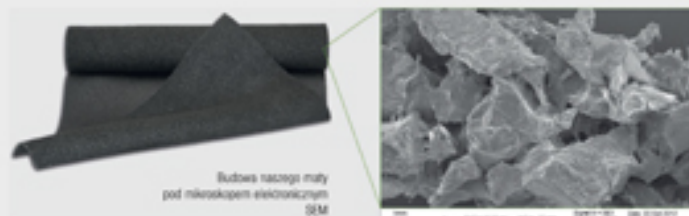


## DAMPROLL

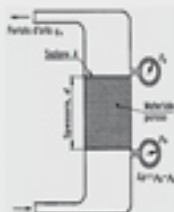
Mata gumowa  
do izolacji  
hałasu



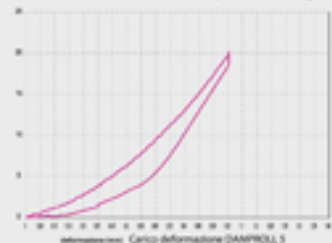
Budowa naszego maty  
pod mikroskopem elektronicznym  
SEM

### Konwersja sztywności dynamicznej widoczna a rzeczywista sztywność dynamiczna w zależności od oporu przepływu

Oporność przepływu zależy od swoich właściwości materiału. Została ona opracowana technika pomiaru odporności na przepływ powietrza (w normie EN ISO 29053), jako funkcji obciążenia statyczne stosowane. Stwierdzenia odporności dla przepływu powietrza «dociskania» mat DAMPROLL, w celu uzyskania rzeczywistych działanie powietrza w materiale, w warunkach pracy, to znaczy pod obciążeniem statycznym. Pomiar został wykonany przez ze względu na specyfikę materiału gumowego: przypadek granulatu gumowego związanych folii polimerowej, materiał nie jest skłasyfikowany jako nie włókniste, ani jako porowate (otwarte komórki), i ma grubość wiąże się z wysokim porowatość nie bez znaczenia. To ustalone doświadczalnie odporność na przepływ, po czym rezystywność w funkcji wzrostu obciążenia statyczne stosowane. Ponieważ opór przepływu danych mierzona jest znacznie mniej niż  $10 \text{ kPa} \cdot \text{s} / \text{m}^2$ , a sztywność dynamiczna S'a powietrza jest znacznie mniejsza niż w przypadku materiału, dane poziomu sztywności dynamicznej mierzonej [1%] pokrywa się z rzeczywistym dynamicznej sztywności materiału [y%].



### Parabola deformacji z obciążeniem



### Certificati DAMPROLL

#### POD WYLEWKI

5 mm certyfikat n. 035/10

8 mm certyfikat n. 038/11

labo cirlaf

#### ODPORNOŚĆ NA ŚCISKANIE

5 mm certyfikat n. 23107

8 mm certyfikat n. 23108

labo ricert

#### SZTYWNOŚĆ DYNAMICZNA

5 mm certyfikat n. 015

8 mm certyfikat n. 016

labo PdB



92-614 Łódź ul. Rokicińska 318/320  
Tel. 535 525 247 – 535 545 054

www.edildomusitalia.pl – edildomusitalia@gmail.com



# DAMPROLL

MATA GUMOWA  
DO WYGŁUSZEŃ  
I IZOLACJI AKUSTYCZNEJ

DOSKONAŁA IZOLACJA  
OPTYMALNA WYTRZYMAŁOŚĆ MECHANICZNA  
EKOLOGICZNA  
ŁATWY MONTAŻ

SYSTEM  
DAMPER  
IZOLACJA  
AKUSTYCZNA

Guma pochodząca z recyklingu

# DAMPROLL



## Opis

**DAMPROLL jest matą gumową** dostępną w rolkach używanych do redukcji hałasów na stropach.

Wykorzystanie polimeru szlachetnego jako spoiwa nadaje bardzo dobrą elastyczność, oryginalna powierzchnia daje optymalną izolację akustyczną gwarantowaną na wiele lat.

DAMPROLL stworzony z granulatu gumowego pochodzenia z recyklingu opon i specjalnego spoiwa na bazie szlachetnego polimeru. Mata charakteryzuje się wierzchnią gładką skórą a z drugiej strony grubszą fakturą w bezpośrednim kontakcie

z elementami izolowanymi DAMPROLL jest używany w systemie wylewek betonowych jako wysoko wydajny izolator akustyczny poziomy.

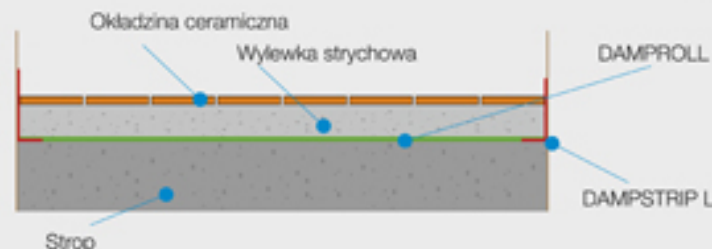
## Montaż

- Przyklejamy taśmę narożną DAMP STRIP L na styku ściany z podłogą w pomieszczeniach gdzie przewidziana jest izolacja.
- Rozkładamy matę DAMPROLL wierzchnią skórą gładszą
- Klejmy punkty styku taśmą DAMPSCOTCH.



BOSCO VERTICALE (MILANO)  
IZOLACJA AKUSTYCZNA MATEM DAMPROLL

WYKONANIE MATEM DAMPROLL W PRZEDSIĘWZIWIU REKONSTRUKCYJNYM  
BOSCO VERTICALE (MILANO)



## DAMPROLL

Grubość nominalna	[mm]	3	5	8	10
Długość	[cm]		800		600
Szerokość	[cm]			125	
Powierzchnia	[m <sup>2</sup> ]		10		7,5
Współczynnik tłumienia dźwięku - ΔLw na stropie pełnym	UNI EN ISO 10140 ex 140/8 [dB]	20	26	27	28
POZIOM WYGŁUSZENIA - ΔL na stropie betonowo-ceramicznym	UNI EN ISO 10140 ex 140/6 [dB]	28	36	38	39
SZTYWNOŚĆ DYNAMICZNA	UNI EN ISO 29052 [MN/m <sup>3</sup> ]	35	18	15	13
Odporność na ściskanie	UNI EN ISO 12431 [mm]	0,10	0,20	0,40	0,70
Gęstość nominalna	[kg/m <sup>3</sup> ]	720	600	500	500
WAGA NOMINALNA	[kg]	2,15	3,00	4,00	5,00
Odporność termiczna	[°C]	ca - 20 a + 80			
Odporność ogniowa 2000/147/CE	[CLASSE]	F			
PRZEWODNICZTWO CIEPLNE - λ	UNI EN 12667 [W/m <sup>2</sup> K]	0,099			
Współczynnik oporu na parę - μ	UNI EN 12086 [W/m <sup>2</sup> K]	20			



▲ Zastosowanie maty DAMPROLL w akademiku przy  
UNIVERSITÀ DI LECCO



▲ Zastosowanie damproll w projekcie ARKETIPO

## Opakowanie

Wygląd	materac w rolkach			
Grubość nominalna	3	5	8	10
Rolki na palecie	36	25	16	16
Waga palety	778	750	640	600
M <sup>2</sup> na palecie	360	250	160	120
Rozmiar palety	120 cm x 120 cm x 140 cm			
Opakowanie rólki owinięte streczem PE białym				
Opakowanie palety owinięte streczem PE białym				

## Przechowywanie

Chronić przed bezpośrednimi promieniami słońca

## Zabezpieczenia i bezpieczeństwo

Produkt nie jest przedmiotem zobowiązania dyrektywy 67/548 przez XED / DWG. Związek nie zawiera formaldehydu, węgla fiuznu, rtęci i innych podobnych elementów nie generuje toksycznych oparów

**100%**  
Guma pochodząca z recyklingu